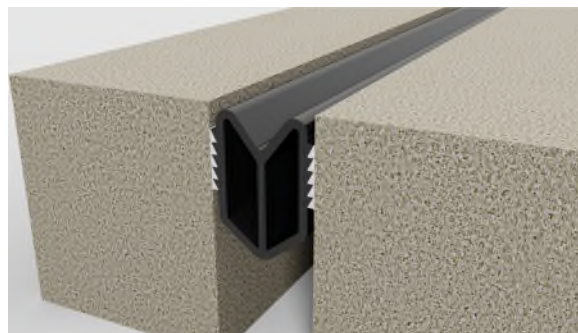


# Jeene<sup>MD</sup>

Système de joint d'étanchéité structurel multidirectionnel

Caractéristiques	Avantages
<ul style="list-style-type: none"> <li>• Conception unique</li> </ul>	Fait en sorte que le profil ne dépasse pas du niveau de surface et minimise l'accumulation de saleté et de débris. Les nervures sur les côtés du profil donnent une meilleure adhérence
<ul style="list-style-type: none"> <li>• Processus de gonflage à l'air</li> </ul>	Le processus permet une liaison maximale de l'adhésif époxyde au profil et à la paroi du joint, contrairement à la technologie de compression traditionnelle qui exige un surdimensionnement des joints.
<ul style="list-style-type: none"> <li>• Capacité de mouvement polyvalente</li> </ul>	Permet le déplacement libre de la structure dans toutes les directions sans défaillance du joint. Peut accepter l'inclinaison, la rotation, la charge dynamique et les mouvements verticaux et horizontaux.
<ul style="list-style-type: none"> <li>• Matériel extrudé en néoprène</li> </ul>	Ne perd pas sa mémoire (résilience) au fil du temps. Très résistant à la plupart des produits chimiques, à l'huile et aux perforations.



## RECOMMANDÉ POUR :

- Sceller les joints des ponts, tunnels, terrasses de stationnements, stades, bâtiments, réservoirs et installations de traitement des eaux usées
- Joints de dilatation nécessitant un mouvement multidirectionnel
- Applications de joint de dilatation linéaire, angulaire ou circulaire

## EMBALLAGE/RENDEMENT :

- Le joint Jeene<sup>MD</sup> est coupé à la longueur et emballé selon les limites des méthodes d'expédition requises. Les accessoires Jeene<sup>MD</sup> sont expédiés dans des boîtes en carton. Les quantités appropriées de tous les composants sont fournies avec la longueur linéaire commandée.
- Adhésif Wabo<sup>MD</sup>Paste (climat chaud)
  - Partie A – contenant de 32 oz
  - Partie B – contenant de 16 oz
- Adhésif Wabo<sup>MD</sup>Paste (climat froid)
  - Partie A – contenant de 32 oz
  - Partie B – contenant de 32 oz
- Agent de conditionnement Wabo<sup>MD</sup>
  - Contenant de 1 pinte
- Nettoyant pour béton Wabo<sup>MD</sup>
  - Contenant de 1 pinte

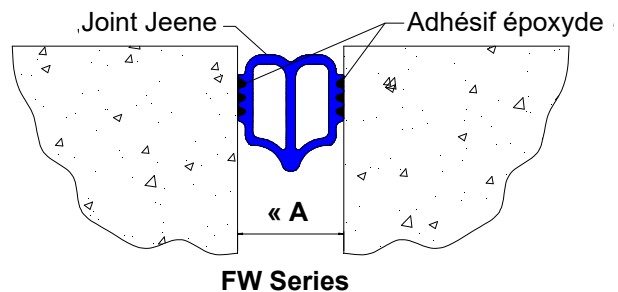
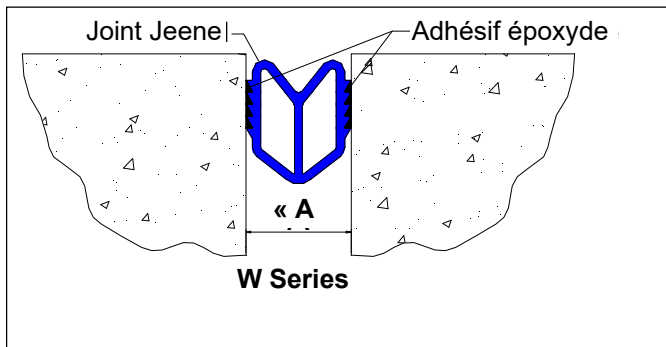
## DESCRIPTION

Jeene<sup>MD</sup> est un système breveté de joint d'étanchéité structurel composé d'un profil en néoprène, qui est mis sous pression à l'air et collé en place avec un adhésif époxy spécialement formulé. Lorsqu'il est correctement installé, le système de joint haute performance Jeene<sup>MD</sup> ne se déchire pas, ne saillit pas ou ne glisse pas de sa position d'origine lorsqu'il est exposé à des mouvements mécaniques ou thermiques répétés. L'adhérence complète de l'époxy au profil et à la paroi du joint est obtenue en raison du gonflage à l'air pendant l'installation. Jeene<sup>MD</sup> est le joint de dilatation le plus durable, polyvalent, économique et étanche de l'industrie.

## DONNÉES TECHNIQUES :

### Renseignements sur la conception :

Le joint Jeene<sup>MD</sup> W Series offre +/- 50 % de mouvement, tout en permettant également un mouvement multidirectionnel. Le joint Jeene<sup>MD</sup> FW Series est conforme aux normes ADA et offre +/- 35 % de mouvement. Jeene<sup>MD</sup> se conformera aux changements de direction verticaux et horizontaux, aux intersections en « T » et aux dimensions d'ouverture de joint variées.



**Tableau des mouvements**

Numéro de modèle	Écart de joint requis*				Portée du mouvement horizontal « A »					
	Largeur		Profonde		Min.		Max.		Total	
	po	mm	po	mm	po	mm	po	mm	po	mm
25W	1.000	25	2.000	51	0.500	13	1.500	38	1.000	25
40W	1.625	41	2.750	70	0.750	19	2.375	60	1.625	41
50W	2.000	51	3.125	79	1.000	25	3.000	76	2.000	51
65W	2.500	64	4.125	105	1.250	32	3.875	98	2.625	67
75W	3.000	76	5.375	137	1.500	38	4.500	114	3.000	76
100W	3.875	98	5.500	140	2.000	51	5.875	149	3.875	98
25FW	1.000	25	2.000	51	0.625	16	1.375	35	0.750	19
40FW	1.625	41	3.000	76	1.000	25	2.125	54	1.125	29
50FW	2.000	51	3.500	89	1.375	35	2.625	67	1.250	32
65FW	2.500	64	4.375	111	1.750	44	3.375	86	1.625	41
75FW	3.000	76	4.750	121	2.000	51	3.875	98	1.875	48
100FW	3.875	98	5.875	149	2.625	67	5.250	133	2.625	67
125FW	5.000	127	7.000	178	3.375	86	6.625	168	3.250	83

No Remarque : \* - les mesures de largeur représentent la largeur maximale de l'écart en béton au moment de l'installation.  
 re Les mesures de profondeur représentent la profondeur minimale recommandée pour le béton. Toutes les mesures ont  
 rou été converties du métrique et arrondies au 1/8 de po près.

**PROPRIÉTÉS PHYSIQUES :**

**Joint Jeene**

PROPRIÉTÉ PHYSIQUE	MÉTHODE D'ESSAI ASTM	EXIGENCES
Résistance à la traction, min	D 412	2 000 lb/po <sup>2</sup> (13,8 Mpa)
Allongement au bris, min	D 412	Environ 250 %
Dureté Shore A Raidissement à basse température	D 2240	65 +/- 5 0 à +15
Vieillessement au four, 70 heures @ 212 °F (100 °C) Traction, perte maximale Élongation, perte maximale Changement de la dureté	D 573	Environ 20 % Environ 20 % De 0 à 10 points
Gonflement à l'huile, 70 heures @ 212 °F (100 °C) Variation du poids, max	D 471	Environ 45 %
Résistance à l'ozone, 20 % de contrainte, 3 ppm en air 70 heures @ 104 °F (40 °C)	D 1149	pas de fissures
Raidissement à basse température	D 2240	0 à +15

**Adhésif Wabo<sup>MD</sup>Paste**

PROPRIÉTÉ PHYSIQUE	MÉTHODE D'ESSAI ASTM	EXIGENCES
Résistance à la traction	D 638	De 3 500 à 4 000 psi min
Compression axiale	D 695	8 000 psi min
Durée de vie en pot	D 2471	40 minutes à 77 °F (25 °C)
Point d'éclair	D 56	> 150 °F (65,5 °C)
Résistance à la traction, 24 h	ASTM D638	3 000 psi min
Compression axiale, 24 h	ASTM D695	6 500 psi min

## APPLICATION :

### RÉSUMÉ DE L'INSTALLATION :

- **Béton nouvellement posé** : l'interface du joint doit être sèche et propre (exempte de saleté, de revêtements, de rouille, de graisse, d'huile, et d'autres contaminants), solide et durable. Le béton neuf doit être durci (au moins 14 jours).
- **Béton vieilli** : le béton desserré, contaminé, faible, effrité, détérioré ou délaminé doit être enlevé jusqu'au béton solide et réparé avant le positionnement.
- **Acier** : les substrats d'acier doivent être solides, les surfaces d'acier doivent être sablées au jet pour réaliser un aspect SP-10 d'acier presque blanc, immédiatement avant l'installation.
- L'ouverture du joint doit être sablée au jet pour éliminer toute laitance et tout contaminant pouvant causer des problèmes d'adhérence. L'ouverture du joint doit être nettoyée par soufflage en utilisant de l'air comprimé (>90 psi).
- Mesurez et coupez la longueur exacte requise pour un joint continu, en prenant soin de ne pas tirer ou étirer le joint. Mesurez la largeur de l'ouverture du joint. La largeur nominale du joint ne doit jamais être inférieure à l'ouverture du joint au moment de l'installation. Le système NE PEUT PAS être installé sous tension.
- Fixez les embouts à chaque extrémité ouverte du système Jeene. Installez la soupape d'air.
- Nettoyez la surface nervurée du joint avec une brosse métallique. Appliquez l'agent de conditionnement Wabo sur la surface nervurée et frottez bien avec une brosse en nylon. Répétez l'application de l'agent de conditionnement Wabo et brossez la surface pour la nettoyer.
- Nettoyez les substrats de béton à l'aide du nettoyant pour béton Wabo. Utilisez un chiffon propre et sec pour essuyer les parois de l'ouverture du joint.
- Mélangez les composants adhésifs A et B de WaboPaste dans un contenant propre et sec séparé. Appliquez le mélange d'adhésif WaboPaste à l'aide d'un pinceau, d'une truelle ou d'un pistolet à calfeutrer. Appliquez de l'adhésif sur le flanc de la

- Le joint doit être posé à 1/8 po sous la surface finie et ne doit jamais saillir au-dessus du bord du joint. Gonflez le système Jeene à environ 15 lb/po<sup>2</sup>. Diminuez la pression si le joint commence à jaillir de l'ouverture du joint.
- Maintenez la pression d'air dans le système jusqu'à ce que l'adhésif WaboPaste durcisse (environ 24 heures).

### POUR DE MEILLEURS RÉSULTATS :

- Faites l'installation lorsque le substrat de béton est propre, sec et durci (minimum de 14 jours).
- Ne faites pas l'installation si le mouvement prévu du joint dépassera la plage de mouvement du joint.
- Réduisez au minimum les points d'épissure en installant des joints d'étanchéité en longueurs continues les plus longues possibles.
- Ne laissez aucun composant geler avant l'installation. Conservez tous les composants chimiques à l'abri de la lumière directe du soleil, dans un endroit propre et sec, entre 50 °F (10 °C) et 90 °F (32 °C). N'entreposez pas les composants dans un endroit très humide.
- Ne faites pas l'installation si la température de surface est inférieure à 40 °F (4 °C).
- La durée de conservation des composants chimiques est d'environ un an.
- Inspectez périodiquement les matériaux appliqués et réparez les zones particulières au besoin. Consultez un représentant de Watson Bowman Acme pour obtenir de plus amples renseignements.
- Assurez-vous d'utiliser la version la plus récente de la fiche technique du produit. Veuillez consulter le site Web ([www.watsonbowmanacme.com](http://www.watsonbowmanacme.com)) ou communiquer avec un représentant du service à la clientèle.



#### **OPTIONS/ÉQUIPEMENT :**

- Pompe à air, communiquez avec WBA pour obtenir des recommandations
- Meuleuse électrique et perceuse de ½ po avec spatule de mélange
- Coffret à ongles Jeene et boîte à outils, communiquez avec WBA pour plus de détails

#### **DOCUMENTS CONNEXES :**

- Fiches signalétiques
- Spécification de Jeene
- Dessins commerciaux de Jeene
- Procédure d'installation de Jeene

#### **GARANTIE LIMITÉE :**

Watson Bowman Acme Corp. garantit que ce produit est conforme à ses spécifications actuelles. WATSON BOWMAN ACME CORP. N'OFFRE AUCUNE AUTRE GARANTIE, EXPRESSE OU IMPLICITE, Y COMPRIS TOUTE GARANTIE DE QUALITÉ MARCHANDE OU D'ADAPTATION À UN USAGE PARTICULIER. Le seul recours de l'acheteur pour toute réclamation concernant ce produit, y compris, mais sans s'y limiter, les réclamations alléguant un manquement à la garantie, une négligence, une responsabilité stricte ou autre, est le remplacement du produit ou le remboursement du prix d'achat, à la seule discrétion de Watson Bowman Acme Corp. Toute réclamation relative à ce produit doit être soumise par écrit dans un délai d'un an suivant la date de livraison de ce produit à l'acheteur et l'acheteur renonce à toute réclamation non présentée pendant cette période. WATSON BOWMAN ACME CORP. NE PEUT EN AUCUN CAS ÊTRE TENUE RESPONSABLE DE TOUT DOMMAGE SPÉCIAL, ACCESSOIRE, CONSÉCUTIF (Y COMPRIS LA PERTE DE PROFITS) OU PUNITIF. D'autres garanties peuvent être offertes lorsque l'article est installé par un installateur formé en usine. Communiquez avec votre représentant local de Bowman Acme Watson pour obtenir de plus amples renseignements. Les données présentées ici sont vraies et exactes, au meilleur de nos connaissances, au moment de la publication; elles peuvent toutefois changer sans préavis.

**Jeene\_0321**